



**Kviečiame susipažinti su Klaipėdos miesto
„Medeinės“ mokykla**

Kas yra Klaipėdos miesto „Medeinės“ mokykla?



Klaipėdos miesto „Medeinės“ mokykla yra ugdymo įstaiga. Toliau tekste Klaipėdos miesto „Medeinės“ mokyklą vadinsime mokykla.

Mokykla yra ugdymo įstaiga, kuri kiekvienam mokiniui:

- padeda augti,
- tobulėti,
- geriau mokytis.

Mokykloje dirba:

- direktorius,
- mokytojai,
- kiti darbuotojai.

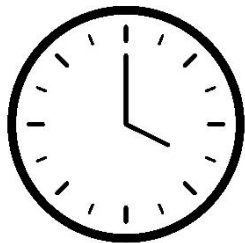
Mokyklos direktorė yra Kristina Mockevičienė.

Direktorė:

- vadovauja mokyklai,
- rūpinasi įvairiais mokyklos reikalais.



Direktorė dirba:



- pirmadienį nuo 7 valandos 30 minučių iki 17 valandos
- antradienį nuo 7 valandos 30 minučių iki 17 valandos
- trečiadienį nuo 7 valandos 30 minučių iki 17 valandos
- ketvirtadienį nuo 7 valandos 30 minučių iki 17 valandos
- penktadienį nuo 7 valandos 30 minučių iki 11 valandos.



Penktadienį direktorė dirba nuotoliu.

Dirbti nuotoliu reiškia dirbti

per kompiuterį iš namų, o ne darbe.



Jeigu norite susisiekti su direktore, galite:

- Skambinti telefonu.

Telefono numeris yra +370 699 983 48.



- Parašyti laišką elektroniniu paštu.

Elektroninis paštas yra

direktorius@klaipedosmedeine.lt

Ką daro mokykla?



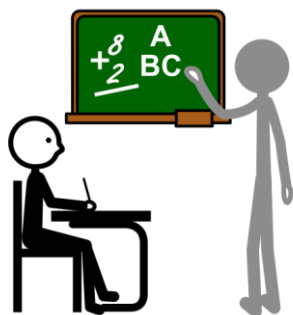
Mokiniai su specialiaisiais poreikiais

Mokykla padeda mokiniams, kurie turi specialiųjų poreikių.

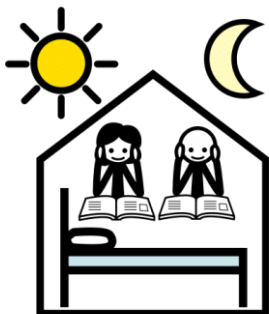
Mokykla padeda mokiniams:

- Gauti žinių.
- Gerinti savo socialinius gebėjimus.
Pavyzdžiui, geriau bendrauti su kitais.
- Gerinti savo kalbos gebėjimus.
Pavyzdžiui, geriau tarti raides.
- Gerinti savo fizinius gebėjimus.
Pavyzdžiui, geriau judėti.

Mokykla ir jos darbuotojai rūpinasi, kad:



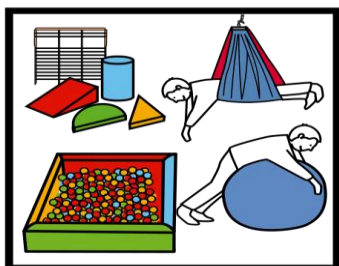
- Mokiniai gautų žinių.



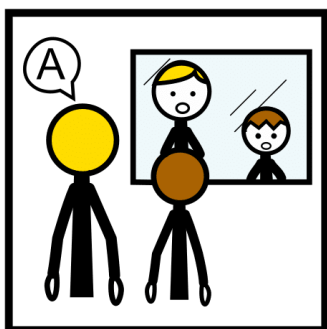
- Vaikai būtų prižiūrėti ir dieną, ir naktį, jeigu jiems to reikia.



- Mokiniai turėtų ką veikti po pamokų.



- Vaikai lavintų kūną, jeigu jiems to reikia.



- Mokinių kalba būtų pagerinta.

Ką dar daro mokykla?

Mokykloje veikia konsultavimo skyrius.

Mokykla konsultuoja kitas mokyklas.

Konsultuoti reiškia patarti.



Mokykla konsultuoja kitas mokyklas iš:

- Klaipėdos miesto,
- Klaipėdos rajono,
- Neringos savivaldybės,
- Šilutės savivaldybės.

Kodėl reikia konsultuoti kitas mokyklas?



Mokyklos konsultavimo skyriaus darbuotojai gali padėti vaikams ir paaugliams, kuriems yra sunku mokytis.

Mokyklos konsultavimo skyriaus darbuotojai gali rasti būdus, kaip tokiems vaikams ir paaugliams būtų galima geriausiai padėti.



Daugiau apie mokyklą galite paskaityti internete.

Paspauskite mėlyną nuorodą

<https://www.klaipedosmedeine.lt/>

Jums atsidarys interneto puslapis.

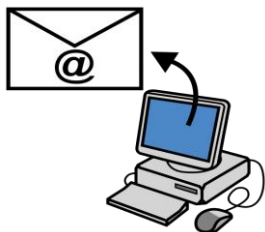
Jeigu reikia pagalbos, galite paprašyti kito žmogaus, kad padėtų perskaityti informaciją.

Kaip susisiekti su mokykla?



Jeigu norite susisiekti su mokykla, Jūs galite:

- Paskambinti telefonu.
Mokyklos telefono numeris yra
+ 370 46 49 78 93.

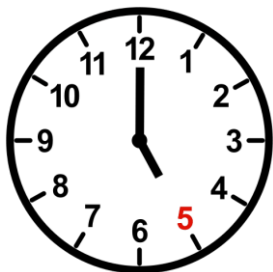
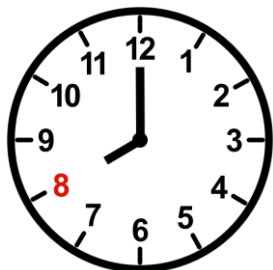


- Atsiųsti elektroninį laišką.
Mokyklos elektroninis paštas yra
info@klaipedosmedeine.lt



- Ateiti į mokyklą.
Mokyklos adresas yra
Panevėžio g. 2
Klaipėda, Lietuva.
Mokyklos pašto kodas yra
LT-92307.

Kada mokykla dirba?



Mokykla dirba:

- pirmadienį nuo 8 valandos iki 17 valandos;
- antradienį nuo 8 valandos iki 17 valandos;
- trečiadienį nuo 8 valandos iki 17 valandos;
- ketvirtadienį nuo 8 valandos iki 17 valandos;
- penktadienį nuo 8 valandos iki 17 valandos.

Tekstą lengvai suprantama kalba rengė

Dalia Šimkutė.

Tekstą vertino Dalia Keperšaitė

Teksto vertimą koordinavo Daiva Ivanauskaitė

Iliustracijų šaltiniai:

<https://arasaac.org/>

<https://www.sclera.be/>

https://www.freepik.com/free-vector/webinar-concept-illustration_12325514.htm

<https://www.freepik.com/>